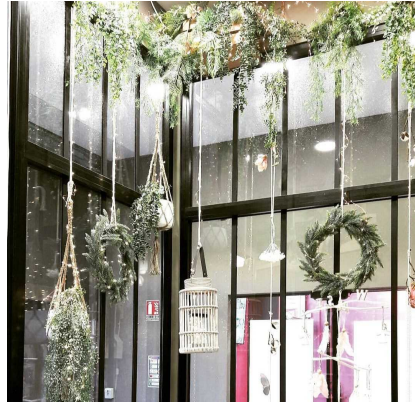


CarineCM



Pour les fêtes, on aime décorer partout où cela est possible. Dans une entrée, si vous possédez une verrière, vous pouvez d'ores et déjà commencer à vous immerger dans la féerie de Noël. Ici, une multitude de plantes tombantes enneigées, des couronnes de sapins, des lanternes naturelles et une suspension façon girouette DIY. Le tout, suspendu à différents niveaux et mis en lumière grâce aux guirlandes led blanc chaud sur secteur, pour un effet magique à souhait.

Pour dénicher les dernières idées et rencontrer les passionnés, rendez-vous sur Zodiosphere.fr